

# Carintreggeland Huis De Weijdehof



ALMELO





*Als het weer  
het toelaat zitten  
we graag even  
buiten*

# Een veilige woonomgeving

## *Welkom in De Weijdehof*

Je woont het liefst op een plek die aansluit bij jouw wensen en behoeften. Waar je veilig en zo zelfstandig mogelijk kunt leven. En waar hulpmiddelen en zorgtechnologie je daarbij ondersteunen. Is er zorg nodig? Dan bieden onze zorgprofessionals de noodzakelijke zorg. Zo'n woonplek vind je in De Weijdehof, dat draagt bij aan Waardevol Leven. Jouw Waardevol Leven.

### **Jouw woonomgeving**

De Weijdehof vind je in de woonwijk Sluitersveld in Almelo. Het is een lichte, levendige en sfeervol ingerichte locatie op loopafstand van diverse winkels. Door de indeling van het gebouw,

de aangeboden activiteiten, de gezamenlijke ruimtes, terrassen en tuin kom je gemakkelijk in contact met andere mensen.

In De Weijdehof wonen bewoners met lichamelijke beperkingen of geheugenproblemen (zoals bij dementie).



*“ Zo prettig, veilig en onafhankelijk mogelijk wonen.”*



*"Ik bepaal  
zelf mijn  
daginvulling"*

# Lichamelijke beperkingen

Er zijn 12 appartementen voor bewoners met lichamelijke beperkingen. Het appartement bestaat uit een hal, huiskamer met keukenblok, een aparte slaapkamer, een douche met toilet, balkon of terras, een tweede (kleine) slaapkamer en een berging met wasmachine en droger. Om hier te wonen heb je een indicatie nodig: Zorgprofiel 4 (zonder behandeling), 6 of 8 (met behandeling) volgens de Wet langdurige zorg.

## Jouw thuis

Je appartement kun je inrichten met je eigen spullen. Dat voelt vertrouwd. Als je behoefte hebt aan privacy, kun je je terugtrekken in je eigen appartement. Ontmoet je graag andere mensen? Dat mogelijk in de gezamenlijke ruimtes zoals het Grande Café, op het terras of in de tuin.



*Voorbeeld van een appartement. Aan de maatvoering kunnen geen rechten ontleend worden.*

**Fijn bezig zijn. Er is veel mogelijk.**





*"Er is ruimte  
voor mijn  
eigen hobby"*

# Geheugenproblemen

Een veilige, vertrouwde woonomgeving is belangrijk voor bewoners met geheugenproblemen (zoals bij dementie). Daarvoor zijn er vijf woningen (elk voor zes bewoners) beschikbaar. In de gezamenlijke huiskamer wordt gegeten, tv gekeken, muziek geluisterd of een activiteit georganiseerd.

## Eigen ruimte en rust zijn belangrijk

De kamer biedt voldoende ruimte om tot rust te komen of bezoek te ontvangen. Voor deze woonvorm heb je een indicatie nodig: Zorgprofiel 5 of 7 vanuit de Wet langdurige zorg.

*Voorbeeld van een bewonerskamer.*

*Aan de maatvoering kunnen geen rechten ontleend worden. Door de schuine lijn in de architectuur, variëren de kamers in grootte.*



## Driedimensionale wandschilderingen.





*Bij de  
activiteiten maken  
we ook gebruik van  
hulpmiddelen en  
zorgtechnologie*



# Zorg en ondersteuning

## Jij houdt de regie

Voor je hier komt wonen bespreken we wat je zelf kunt, eventueel met behulp van hulpmiddelen, waar naasten bij kunnen helpen en waarbij je ondersteuning nodig hebt van onze zorgprofessionals. Wij ondersteunen jou, afgestemd op wat je nodig hebt en houden rekening met wat je zelf kunt.

Kom je in De Weijdehof wonen met een indicatie voor 'wonen mét behandeling'? Dan ligt de medische verantwoordelijkheid

bij onze specialist ouderengeneeskunde. In overleg met deze specialist kun je bij andere behandelaars terecht zoals een psycholoog, fysiotherapeut, ergotherapeut, logopedist of diëtist.

Bewoners met een indicatie voor 'wonen zónder behandeling' houden hun eigen huisarts, apotheek en behandelaars (zoals een fysiotherapeut).



*Activiteiten vinden zowel plaats in de gezamenlijke huiskamers als in het Grande Café.*



*We organiseren  
activiteiten in  
groepsverband.  
Maar ook  
individueel*

# Welzijn

## Je thuis voelen

Wij vinden het belangrijk dat je je thuis voelt in De Weijdehof. Jouw eigen 'spulletjes', je sociale netwerk en de mogelijkheden die er binnen de locatie zijn dragen daaraan bij.

## Activiteiten

Er worden groepsactiviteiten en individuele activiteiten georganiseerd. Bijvoorbeeld een muziekmiddag, geheugenspellen, een (virtuele) fietstocht met het Fietslabyrinth of een rit met de duofiets.

De activiteiten worden begeleid door medewerkers, vrijwilligers en mantelzorgers. Dankzij de hulp van vrijwilligers en familie kunnen we een gevarieerd programma samenstellen. We zijn blij met iedere helpende hand.

Bij de activiteiten maken we soms gebruik van zorgtechnologie. Bijvoorbeeld het Fietslabyrinth of de duofiets met trapondersteuning, de braintrainer, beleef tafel of een robothond of -kat.

## De aandacht van mantelzorgers is onmisbaar

Verhuizen vraagt veel van bewoners en mantelzorgers. De bewoner moet wennen aan de nieuwe omgeving en andere routines. Als mantelzorger blijf je ook na de verhuizing heel belangrijk voor de bewoner. De liefde en aandacht van familie en naasten blijft nodig. Regelmatig bezoek, lekker wandelen, een spelletje van vroeger. Een bezoek van kleinkinderen of ergens op bezoek. Dat is onmisbaar. Je maakt nieuwe herinneringen. Jouw betrokkenheid en aanwezigheid blijft nodig. Samen met

het zorgteam ondersteun je jouw naaste of familielid. Je stemt af wie wat doet. Dat is prettig voor jou, jouw naaste en voor de zorgprofessionals.

## Ontmoeten

De locatie vormt een centrale ontmoetingsplek waar ook wijkbewoners van harte welkom zijn. Bijvoorbeeld om een kop koffie te drinken of mee te doen aan een activiteit.



*Zorgtechnologie zoals een robothond.*

*Je doet wat je  
zelf kunt en krijgt  
ondersteuning als  
dat nodig is*



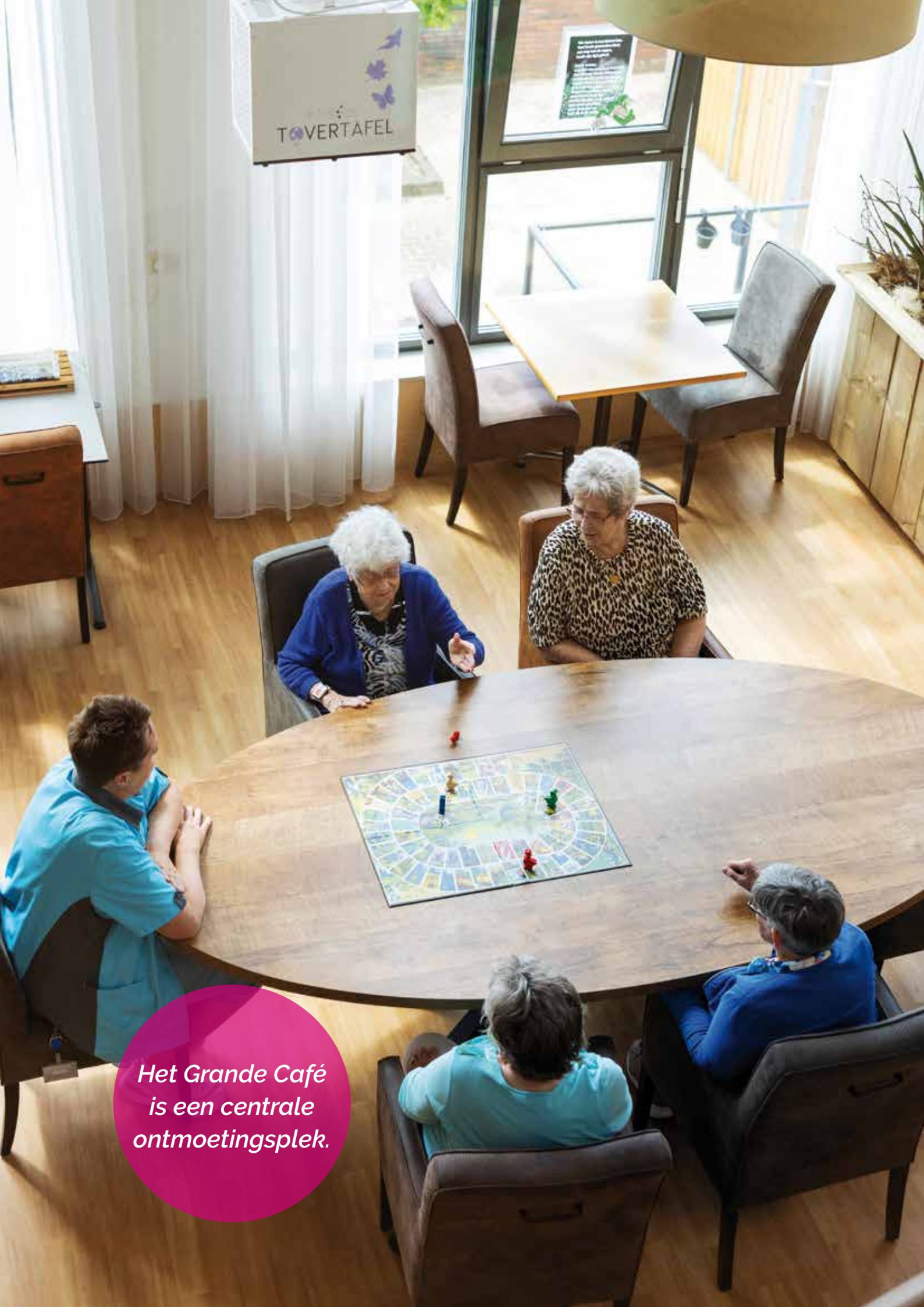
# Faciliteiten in en bij Carintreggeland Huis De Weijdehof

- Wifi in de openbare ruimtes
- Twee terrassen
- Een kleine tuin
- Fietslabyrinth en duofiets
- Beleef tafel
- Boekenkast
- Tuinkamer
- Grande café
- Parkeerplaatsen rondom de locatie
- Een bushalte op loopafstand
- Winkels op loopafstand

## Meer informatie over Carintreggeland

De 22 huizen en onze andere diensten vind je op [www.carintreggeland.nl](http://www.carintreggeland.nl)





*Het Grande Café  
is een centrale  
ontmoetingsplek.*

# Je wilt in De Weijdehof wonen

## Eerst even kijken

Je bent van harte welkom om te kijken of jij je thuis voelt in De Weijdehof. Neem voor meer informatie contact op met één van onze zorgregelaars via tel. **088 367 70 00**. Op [www.carintreggeland.nl](http://www.carintreggeland.nl) kun je al een kijkje nemen in De Weijdehof.



## Je hebt een indicatie nodig

Voor wonen met ondersteuning in Carintreggeland Huis De Weijdehof heb je een indicatie nodig. De zorgregelaars van Carintreggeland kennen de mogelijkheden en helpen bij het aanvragen van de indicatie. Je bereikt de zorgregelaar via tel.

**088 367 70 00**.

## Zo zit het met de kosten

Als je over een indicatie beschikt betaal je een inkomensafhankelijke eigen bijdrage, die het Centraal Administratie Kantoor (CAK) vaststelt. Meer informatie op [www.hetcak.nl](http://www.hetcak.nl).

De Wet langdurige zorg (Wlz) regelt de kosten van het wonen, de ondersteuning, schoonmaak en de maaltijden in De Weijdehof. Eventuele aanvullende diensten en deelname aan bepaalde activiteiten betaal je zelf.



# Waardevol leven

Natuurlijk wil je zo lang mogelijk zelfstandig leven. We ondersteunen je. En helpen je met liefde en aandacht. Dat doen we samen met jouw naasten en met gebruik van hulpmiddelen en zorgtechnologie. We zoeken steeds naar mogelijkheden zodat jij kunt leven zoals jij dat wilt. Jij houdt de regie.

**Carintreggeland: alles wat we doen, doen we met aandacht!**



390-124

## Carintreggeland Huis De Weijdehof

Schietspoel 2  
7603 WB Almelo  
088 367 70 00 (lokaal tarief)  
info@carintreggeland.nl  
www.carintreggeland.nl